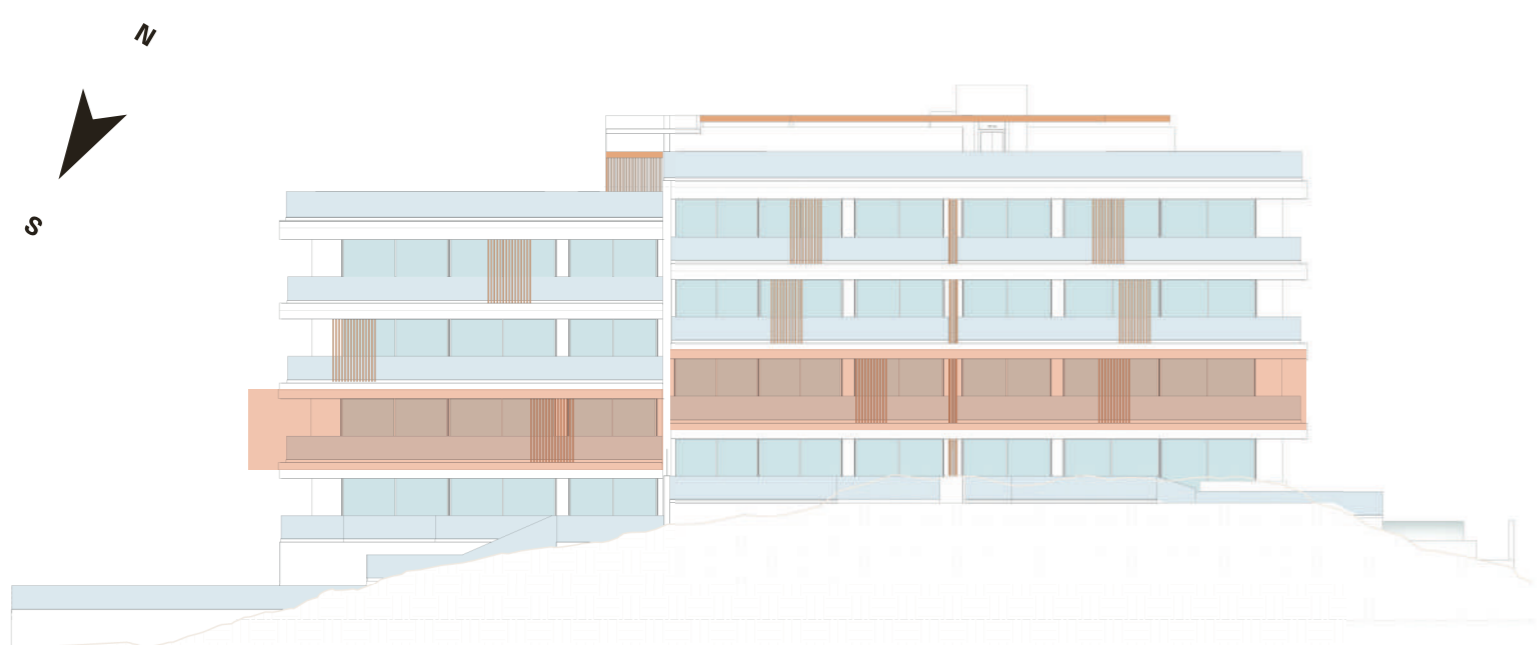
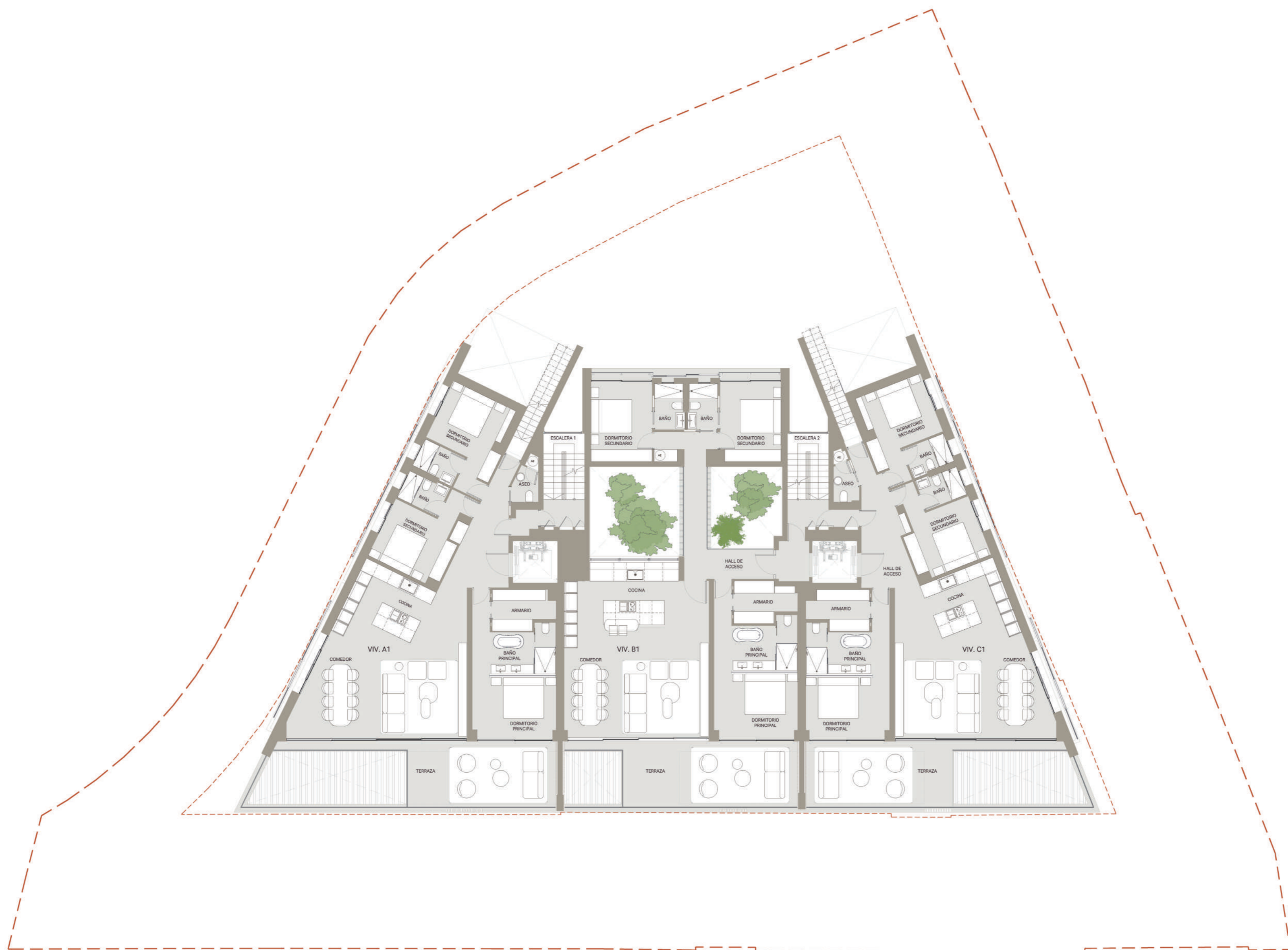


# LIVERMORE

Espacios creados para la plenitud y el bienestar. Cada rincón y material ha sido diseñado con reflexión y precisión: la solidez de la piedra, la calidez de la madera y la resistencia del metal se combinan con una ejecución impecable. Estancias de dimensiones generosas donde forma y función trabajan en armonía. La luz, el volumen y la textura crean una experiencia sensorial única, redefiniendo el concepto de lujo que se transforma en ULUX, un nuevo estándar de calidad inédito.



El presente documento/plano tiene carácter informativo no contractual, no es una oferta y las imágenes, infografías y elementos decorativos del interior de las viviendas que aparecen en los planos entregados son de carácter orientativo, estando sujetas a posibles cambios en el transcurso de las obras de orden técnico, jurídico o criterio de la Dirección Facultativa y/o Comercial, y no son vinculantes a nivel contractual. El mobiliario y elementos decorativos solo se hacen constar a efectos de referencia sobre amplitud de los espacios y en ningún caso estarán incluidos. La información vinculante sobre la promoción y viviendas es la contenida en el Documento Informativo Abreviado.

LIVERMORE			
MÁLAGA - ESTE			
PROYECTO <b>LIVERMORE</b> KPC	PROMOTORA Impulsa Málaga Promociones S.L.	ARQUITECTO DE PROYECTO Cristián Valdivieso Ruiz Tagle	ARQUITECTOS COLABORADORES Fernando Neumann Maribel Mora Hernández
on3 AI MI	ARQUITECTO PROYECTO OFICINA LOCAL José Morente Antolín	CONTENIDO Primera Planta	LÁMINA 1 de 3
			ESCALA 1:150

# LIVERMORE

Espacios creados para la plenitud y el bienestar. Cada rincón y material ha sido diseñado con reflexión y precisión: la solidez de la piedra, la calidez de la madera y la resistencia del metal se combinan con una ejecución impecable. Estancias de dimensiones generosas donde forma y función trabajan en armonía. La luz, el volumen y la textura crean una experiencia sensorial única, redefiniendo el concepto de lujo que se transforma en ULUX, un nuevo estándar de calidad inédito.



SUP. CONS. BOJA	SUP. ÚTIL BOJA	SUPERFICIES EXTERIORES	SUPERFICIE TOTAL	HABITACIONES	BAÑOS
186,31 m <sup>2</sup>	149,85 m <sup>2</sup>	82,12 m <sup>2</sup>	343,26 m <sup>2</sup>	3	3

## ELEMENTOS



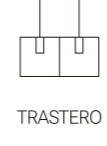
PISCINA PRIVADA



PARKING x3  
PARKING MOTO 1



VISTAS PANORÁMICAS



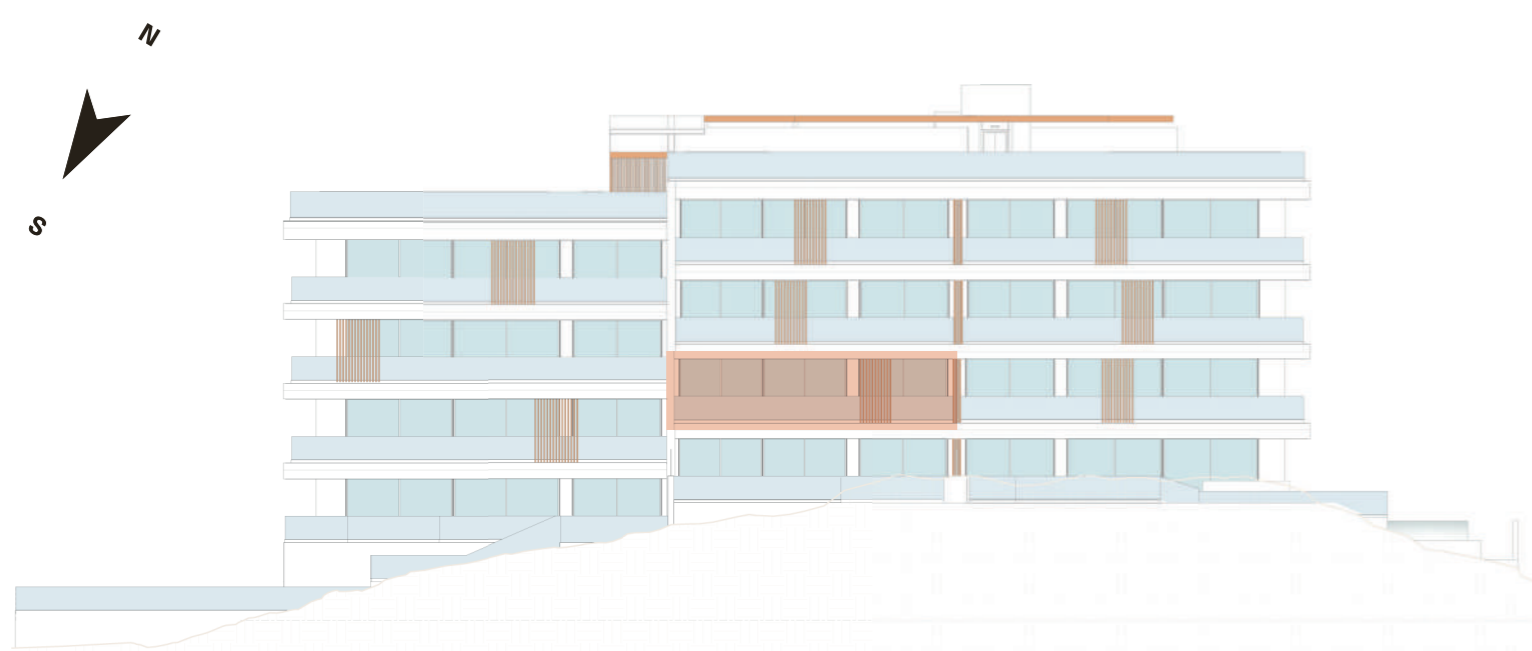
TRASTERO



ACCESO PRIVADO  
DIRECTO A VIVIENDA



SALA DE INSTALACIONES  
PRIVADAS



El presente documento/plano tiene carácter informativo no contractual, no es una oferta y las imágenes, infografías y elementos decorativos del interior de las viviendas que aparecen en los planos entregados son de carácter orientativo, estando sujetas a posibles cambios en el transcurso de las obras de orden técnico, jurídico o criterio de la Dirección Facultativa y/o Comercial, y no son vinculantes a nivel contractual. El mobiliario y elementos decorativos sólo se hacen constar a efectos de referencia sobre amplitud de los espacios y en ningún caso estarán incluidos. La información vinculante sobre la promoción y viviendas es la contenida en el Documento Informativo Abreviado.

## LIVERMORE

MÁLAGA - ESTE

PROYECTO <b>LIVERMORE</b> KPC	PROMOTORA Impulsa Málaga Promociones S.L.	ARQUITECTO DE PROYECTO Cristián Valtivieso Ruiz Tagle	ARQUITECTOS COLABORADORES Fernando Neumann Maribel Mora Hernández
ARQUITECTO PROYECTO OFICINA LOCAL José Morente Antolín	CONTENIDO Vivienda B1	LÁMINA 2 de 3	ESCALA 1:50

# LIVERMORE

Espacios creados para la plenitud y el bienestar. Cada rincón y material ha sido diseñado con reflexión y precisión: la solidez de la piedra, la calidez de la madera y la resistencia del metal se combinan con una ejecución impecable. Estancias de dimensiones generosas donde forma y función trabajan en armonía. La luz, el volumen y la textura crean una experiencia sensorial única, redefiniendo el concepto de lujo que se transforma en ULUX, un nuevo estándar de calidad inédito.



SUP. CONS. BOJA	SUP. ÚTIL BOJA	SUPERFICIES EXTERIORES	SUPERFICIE TOTAL	HABITACIONES	BAÑOS
186,31 m <sup>2</sup>	149,85 m <sup>2</sup>	82,12 m <sup>2</sup>	343,26 m <sup>2</sup>	3	3

## ELEMENTOS



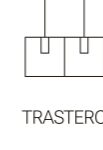
PISCINA PRIVADA



PARKING x3  
PARKING MOTO 1



VISTAS PANORÁMICAS



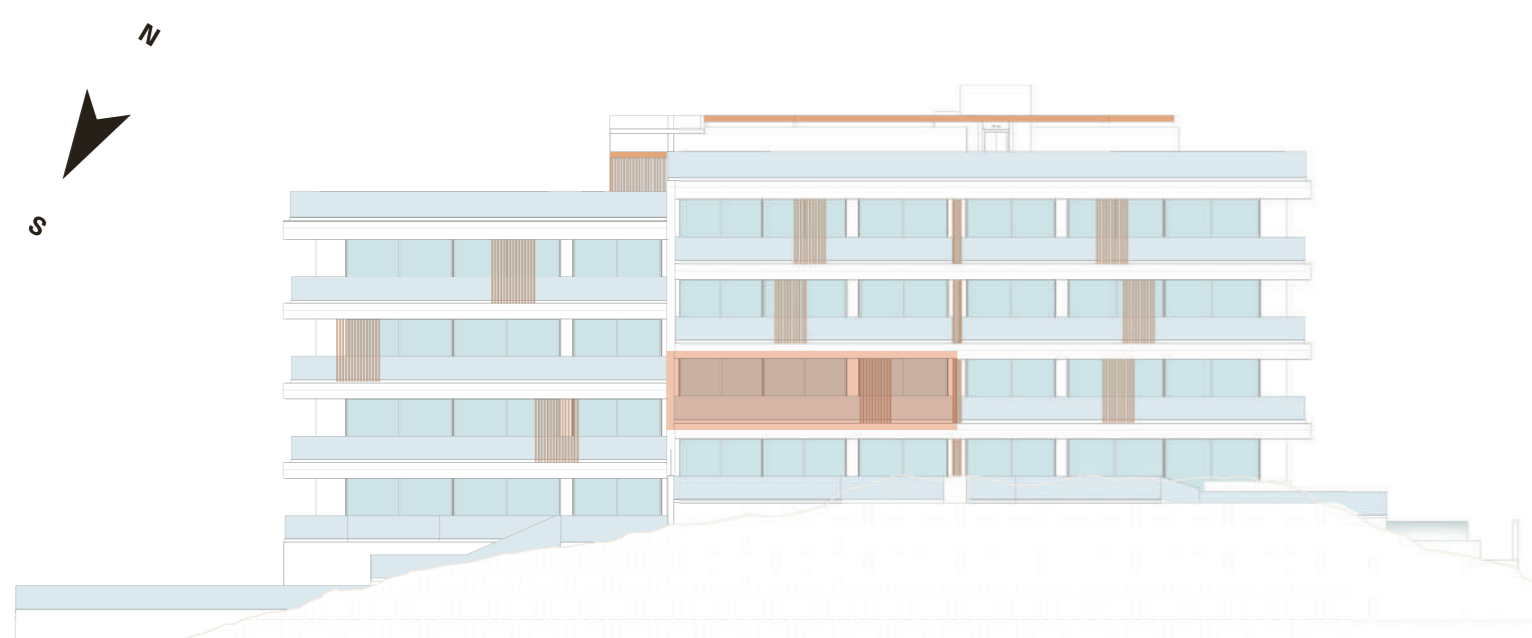
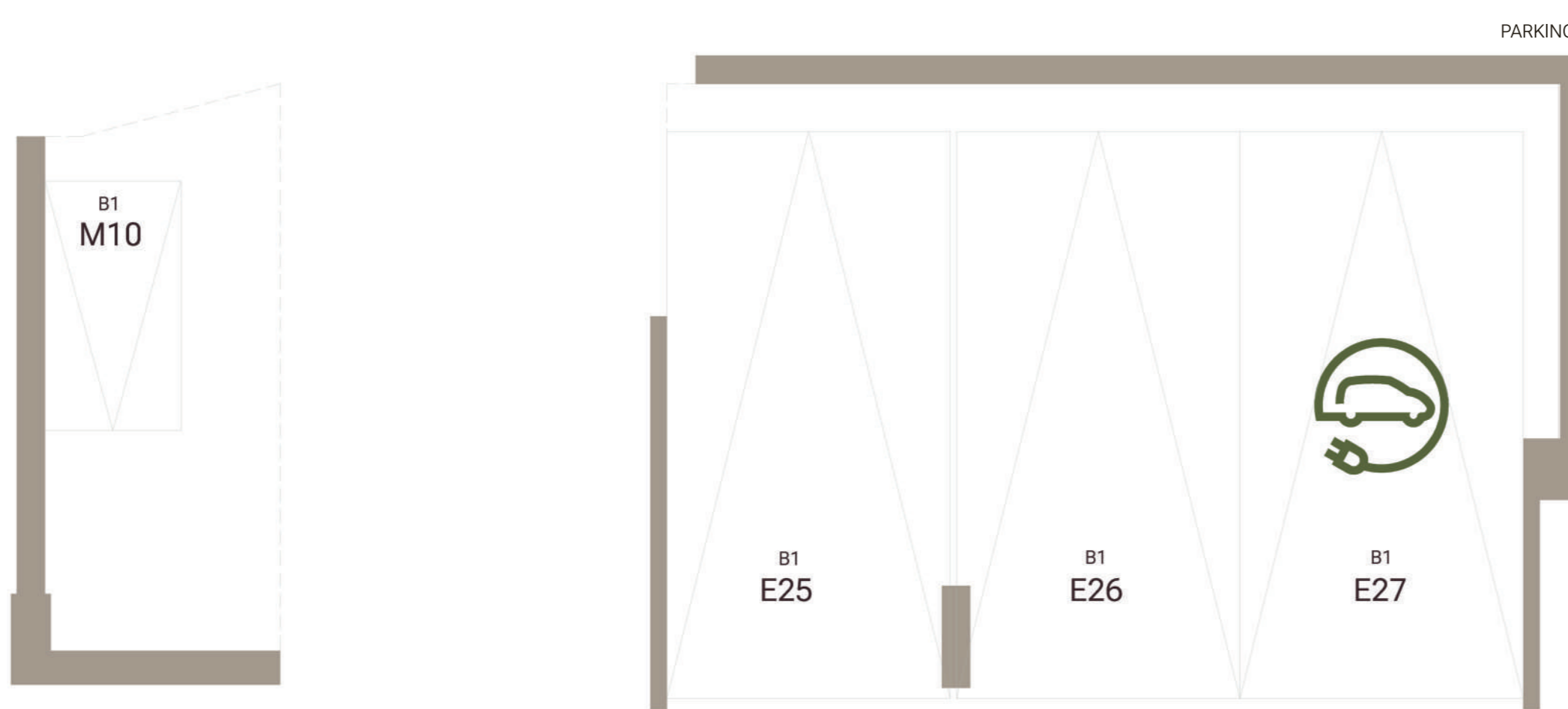
TRASTERO



ACCESO PRIVADO  
DIRECTO A VIVIENDA



SALA DE INSTALACIONES  
PRIVADAS



El presente documento/plano tiene carácter informativo no contractual, no es una oferta y las imágenes, infografías y elementos decorativos del interior de las viviendas que aparecen en los planos entregados son de carácter orientativo, estando sujetas a posibles cambios en el transcurso de las obras de orden técnico, jurídico o criterio de la Dirección Facultativa y/o Comercial, y no son vinculantes a nivel contractual. El mobiliario y elementos decorativos solo se hacen constar a efectos de referencia sobre amplitud de los espacios y en ningún caso estarán incluidos. La información vinculante sobre la promoción y viviendas es la contenida en el Documento Informativo Abreviado.

## LIVERMORE MÁLAGA - ESTE

PROYECTO <b>LIVERMORE</b> KPC	PROMOTORA Impulsa Málaga Promociones S.L.	ARQUITECTO DE PROYECTO Cristián Valtivieso Ruiz Tagle	ARQUITECTOS COLABORADORES Fernando Neumann Maribel Mora Hernández
ARQUITECTO PROYECTO OFICINA LOCAL José Morente Antolín	CONTENIDO Vivienda B1	LÁMINA 3 de 3	ESCALA 1:50